



Jäte- ja sivuvirtojen tietoaalusta - Materiaalitori

Kiertotalouden kirittäjät 8.5.2019, Espoo

Ilkka Hippinen, Motiva Oy



Ympäristöministeriö
Miljöministeriet
Ministry of the Environment



Motiva

**Kestävän
muutoksen
muotoilija**



Materiaalitori - Jätteiden ja sivuvirtojen tietoaalusta

- Digitaalinen palvelu, jossa voi ilmoittaa ja etsiä tarjolla olevia ja tarvittavia jätteitä, sivuvirtoja sekä näihin liittyviä palveluja
- Tavoitteet
 - Kiertotalouden edistäminen
 - Läpinäkyvyyden lisääminen kunnan toissijaiseen vastuuseen perustuvan palvelun (TSV-palvelun) käyttöön ja muun palvelutarjonnan puutteen osoittamiseen
- Ammattimaiseen käyttöön
 - Jätteiden ja sivuvirtojen tuottajat ja hyödyntäjät
 - Palvelujen tarjoajat
 - Kuntien jätelaitokset
 - Kuntien jätehuolto- ja ympäristönsuojeluviranomaiset, ELY-keskukset ja Kilpailu- ja kuluttajavirasto (KKV)
 - FISS-aluekoordinaattorit
- Palvelun tuottaa ympäristöministeriä ja ylläpitää Motiva Oy

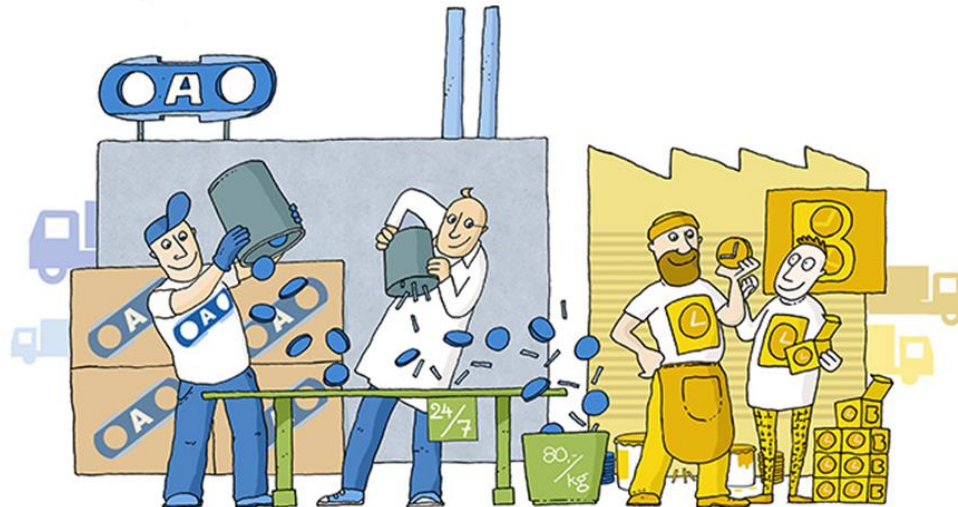


Tausta, jätelaki

- Jätelain muutoksen valmistelun aikana huomattiin, että jätealalla on epäselvyyksiä kunnan toissijaiseen vastuuseen perustuvan jätehuoltopalvelun käytössä (ns. TSV-palvelu)
 - Jätelain mukaan kunta järjestää pääasiassa asumisessa syntyvän jätteen jätehuollon, mutta myös toissijaisesti muun jätteen jätehuollon silloin, kun:
 - jätteen haltija tätä pyytää **yksityisen palvelutarjonnan puutteen vuoksi** ja
 - jäte laadultaan ja määrältään soveltuu kuljetettavaksi tai käsiteltäväksi kunnan jätehuoltojärjestelmässä
 - Palvelutarjonnan puute on koettu TSV-palvelun kriittiseksi edellytykseksi, mutta sen todentaminen on osoittautunut käytännössä vaikeaksi
- Ratkaisuksi selvityksessä esitettiin markkinapaikkaa, jonka avulla palvelutarjonnan puute todettaisiin avoimesti ja läpinäkyvästi
 - Jätteen haltija etsii ensin markkinaehtoista palvelua markkinapaikasta ennen TSV-pyyntöä
 - Jätteiden ja sivuvirtojen tietoalustaa ja sitä koskevia säännöksiä alettiin valmistella kesällä 2017

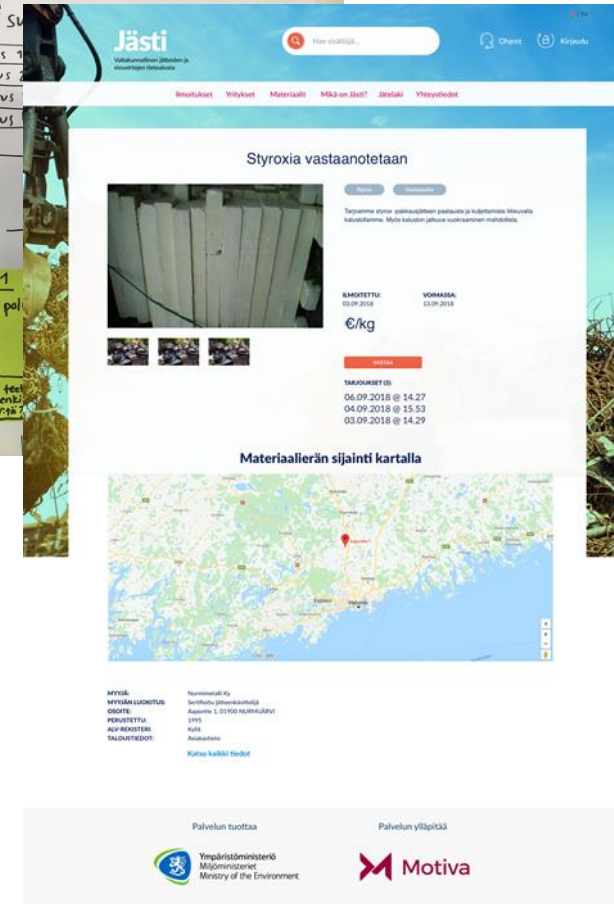
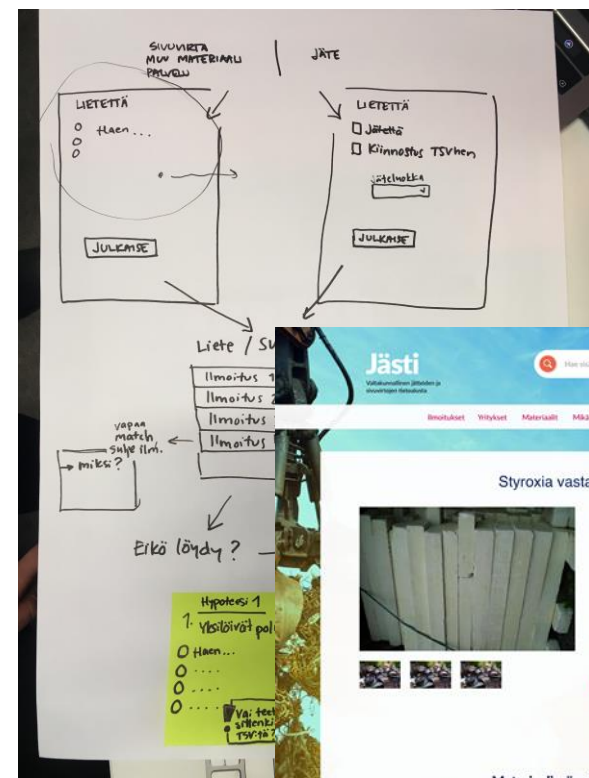
Tausta, teolliset symbioosit

- Teolliset symbioosit Suomessa – FISS (Finnish Industrial Symbiosis System) on yhteistyöhön perustuva toimintamalli, jolla pyritään auttamaan yrityksiä ja muita toimijoita tehostamaan keskinäistä resurssien hyödyntämistä sekä synnyttämään uutta liiketoimintaa.
- Toiminta perustuu maakunnallisiin aluetoimijoihin, jotka edistävät alueensa yritysten toimintaa
- Mukana 14 maakuntaa, yli 700 yritystä
- Toiminnassa on käytössä Synergie-tietokanta, johon on pääsy vain FISS-aluekoordinaattoreilla
- Tunnistettu tarve toimijoille avoimelle resurssien vaihtoon tarkoitetulle alustalle
- www.teollisetsymbioosit.fi



Toteutus

- Hankinta kilpailullisena neuvottelumenettelynä alkoi kesäkuussa 2018
- Solita Oy aloitti alustan suunnittelun ja toteutuksen marraskuussa 2018
- Tiimissä projektipäällikkö, koodareita ja palvelumuotoilijoita sekä asiantuntijoita YM:stä ja Motivasta
- Käyttäjälähtöinen suunnittelu
- 1. vaihe yleiseen käyttöön 8.4.2019, jolloin myös alustan pilotoinnin käynnistys
- Kehitystyö jatkuu käyttöönoton jälkeen
- Lakisäätoinen käyttö 1.1.2020 alkaen (TSV)



Etsitkö sivuvirroillesi hyödyntäjää

- Voit etsiä hyödyntäjää valmiista ilmoituksista, tehdä hakuvahdin, rajata materiaalin ja alueen (kunta, maakunta)
- Voit tehdä ilmoituksen tarjoamisesi sivuvirroista
- Yhteydenotot materiaalitorin kautta tai sen ulkopuolella

Etsitkö hyödynnettäviä sivuvirtoja

- Voit etsiä hyödynnettäviä sivuvirtoja valmiista ilmoituksista, tehdä hakuvahdin, rajata materiaalin tai alueen
- Voit tehdä ilmoituksen haluamistasi sivuvirroista
- Yhteydenotot materiaalitorin kautta tai sen ulkopuolella

Etsikö/tarjoatko asiantuntijapalveluita

- Voit tarjota tai hakea jätehuolto- tai asiantuntijapalveluita
- Kiertotalouden asiantuntijoita myös:

<http://teollisetsymbioosit.fi/asiantuntijat-apunasi>

Etusivu (www.materiaalitori.fi)

Materiaalit kiertoon!

Materiaalitori on kohtaamispaikka jätteiden ja sivuvirtojen tuottajille ja hyödyntäjille.
Ilmoita materiaaleista ja palveluista maksuttomasti!

Materiaalitori on pilottivaiheessa - kehitystyö jatkuu

Palvelu on uunituore ja avattu 8.4.2019. Tämä on pilottivaihe, jossa on toteutettu ensimmäisen vaiheen keskeiset toiminnallisuudet. Kehitystyö jatkuu; jatkokehityksessä on tulossa lisää palveluja ja toiminnallisuuksia, mm. TSV-sopimuksen tekeminen. Lisäksi muutoksia tehdään käyttäjäpalautteen perusteella. Palaute: otamme mielellämme vastaan palautetta tällä [palautelomakkeella](#).

Uusimmat ilmoitukset

Etsityt materiaalit

[Jätteenkäsittelyn rejektit](#)
Sulkeutuu 10.10.2019

Tarjotut materiaalit

[Sekalainen tekstiilijäte](#)
Tekstiili | Jatkuva tuotanto
Sulkeutuu 31.8.2019

[Auton puskureita, muovisia](#)
Muovi | Jatkuva tuotanto
Olli Jalonen Oy | Sulkeutuu 31.12.2019

[HAE ILMOITUKSIA](#)

Tarjotut palvelut

[EPS:in \(Styroxin\) kierrätys ja käsittely](#)
PS-Processing Oy | Sulkeutuu 10.8.2019

Ilmoitukset

Hae, suodata ja selaa ilmoituksia tarpeidesi mukaan.

Hae ilmoituksia

Etsin ilmoituksia, joissa

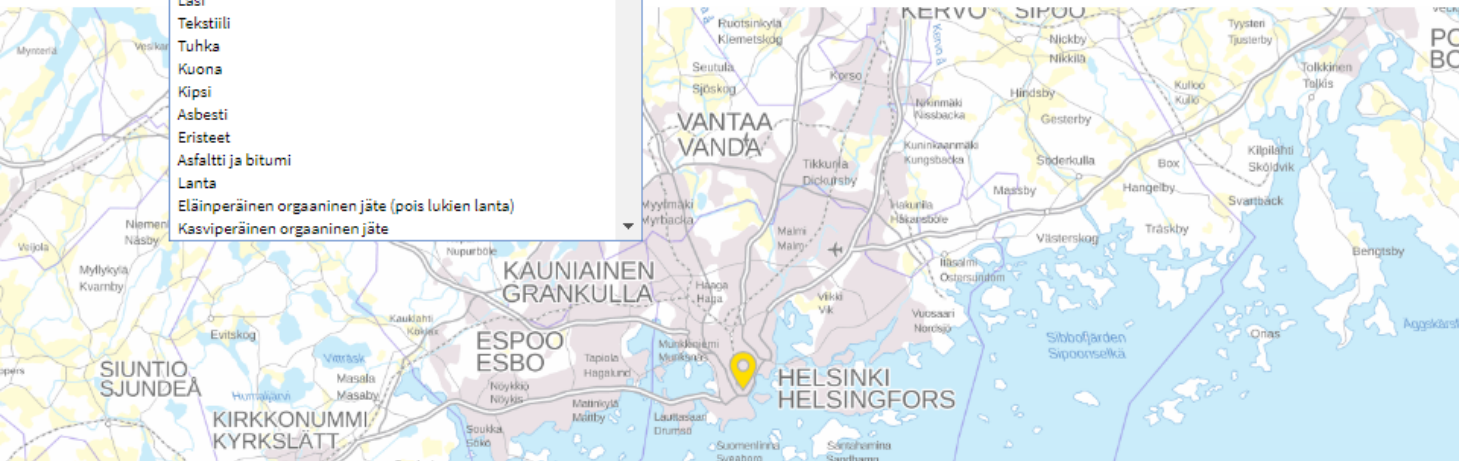
 tarjotaan jätettä
 tarjotaan materiaalia
 etsitään materiaalia
 tarjotaan jätehuolto- ja asiantuntijapalvelua

Luokitus	Palvelu	Sijainti
Valitse luokitus	Valitse palvelu	
<ul style="list-style-type: none"> Puu Maa-ainekset Betoni Tiilet ja keramiikka Paperi Kartonki Muovi Kumi Metalli Lasi Tekstiili Tuhka Kuona Kipsi Asbesti Eristeet Asfaltti ja bitumi Lanta Eläinperäinen orgaaninen jäte (pois lukien lanta) Kasvipäinen orgaaninen jäte 		

HAE ILMOITUKSIA

Ilmoitusten haku

- Palvelussa on avoimia ja suljettuja osia
- Ilmoituksia voi katsella ja etsiä kirjautumatta avoimella sivulla
- Ilmoituksia voi rajata materiaalin, palvelun ja sijainnin mukaan
- Ilmoitukset näkyvät myös kartalla ja niille voi asettaa hakuvahdin



Rekisteröityminen palveluun

Kirjaudu tai rekisteröidy palveluun

Kirjaudu tai rekisteröidy palveluun

Kirjaudu palveluun olemassa olevilla käyttäjätunnuksilla:

Käyttäjätunnus:

Salasana:

KIRJAUDU

[Unohditko salasanasi?](#)

 Tunnistus

Kirjaudu Suomi.fi -tunnistautumisella

Voit kirjautua myös Suomi.fi-tunnistautumisella. Kirjautumiseen tarvittavat verkkopankkitunnukset tai mobiilivarmenteen.

KIRJAUDU

Uusi käyttäjä - rekisteröidy

Uusi käyttäjä voi luoda maksutta käyttäjätunnukset rekisteröitymällä palveluun. Rekisteröityminen tapahtuu Y-tunnuksen ja Suomi.fi-tunnistautumisen avulla. Tunnistautumiseen tarvittavat joko verkkopankkitunnukset tai mobiilivarmenteen. Rekisteröitymällä palveluun hyväksyt palvelun [käyttöehdot](#).

Valitse käyttäjärooli, jossa tulet palvelua käyttämään

- Yritys tai julkinen organisaatio**
Yritysten ja useimpien julkisten organisaatioiden edustajat.
- Kunnan jätelaitos**
Kuntien jätelaitosten edustajat, jotka voivat käyttää palvelua myös kunnan toissijaiseen jätehuoltopalveluun (TSV) liittyvien tehtävien hoitoon.
- Aluekoordinaattori**
FISS eli Teolliset Symbioosit Suomessa –toiminnan aluekoordinaattorit, jotka voivat tehdä ilmoituksia muiden puolesta. Ylläpitäjä hyväksyy aluekoordinaattoreiden rekisteröitymisen.

REKISTERÖIDY

- Mikäli palvelussa haluaa tehdä ilmoituksia tai vastata muiden ilmoituksiin, tulee palveluun kirjautua
- Ensimmäisellä kerralla rekisteröidytään Y-tunnuksen avulla ja vahvasti tunnistauteen
- Tieto rekisteröitymisestä sähköpostilla samalla y-tunnuksella aiemmin rekisteröityneille
- Henkilö vakuuttaa, että hänellä on lupa asioida organisaation puolesta
- Organisaation tietoihin voi lisätä tiedot luvista ja rekistereistä
- Kunnallisen jätelaitoksen valinta valikosta
- Viranhaltijan rekisteröityminen tulossa
- Ylläpitäjä tarkastaa ja hyväksyy aluekoordinaattorin rekisteröitymisen

Esimerkki ilmoituksen tekemisestä

Lisää ilmoitus

Lisää ilmoitus Materiaalitoriin valitsemalla tilanteeseesi sopiva ilmoitustyyppi.

Ilmoitustyyppi

[Lisätietoja](#)

- Etsin materiaalille vastaanottajaa
Onko materiaali jätettä? [Lisätietoja](#)
- Kyllä
- Ei
- Etsin hyödynnettäviä materiaaleja
- Tarjoan jätehuolto- tai asiantuntijapalvelua

- Haluan luoda ilmoituksen niin, että voin ilmoituksen voimassaolon jälkeen tarvittaessa pyytää kunnan toissijaista jätehuoltopalvelua (ns. TSV-palvelu). HUOMIO TSV-ominaisuus tulossa myöhemmin. [Lisätietoja](#)

Ilmoituksen otsikko * / **

[Lisätietoja](#)

Kirjoita ilmoitukselle selkeä ja kuvaava otsikko

Jätteen kuvaus

Jäte * / ** [Lisätietoja](#)

Valitse jäte

Toimiala, jossa jäte syntyy * / **

Valitse toimiala

Euroopan jäteluettelon koodi eli jätteenimike

[Lisätietoja](#)

Jätteen vaarallisuus

[Lisätietoja](#)

Valitse tyyppi

Jätteen kuvaus * / **

[Lisätietoja](#)

Jätteen määrä ja toistuvuus

Kertaerä vai jatkuvasti syntyvä jäte * / **

[Lisätietoja](#)

- Kertaerä
- Jatkuvasti syntyvä jäte

Arvio jätteen määrästä * / **

0

Määrän yksikkö * / **

Valitse yksikkö

Lisätietoja määrästä

[Lisätietoja](#)

Liitteet ja kuvat

[Lisätietoja](#)

Lataa tiedosto

Haettava palvelu ja sen kesto

[Lisätietoja](#)


Palvelu ** [Lisätietoja](#)

Valitse palvelu, jota ensisijaisesti haet jätteelle

Haettavan palvelun kuvaus **

[Lisätietoja](#)

Vastaus ilmoitukseen

Materiaalitori Jätteiden ja sivuvirtojen tietoaalusta  Ilkka Hippinen ▾

Ilmoitukset **Tietoa palvelusta** **Ohjeet** **Yhteystiedot**

Tee tarjous [Lisätietoja](#)

Palvelun kuvaus

Tarjottava palvelu * [Lisätietoja](#)

Valitse palvelu ▾

Palvelun kuvaus

Palvelun ajankohta ja kesto

Palvelun hinta

0 €

Hintaa koskeva lisätieto

Palvelun ehdot [Lisätietoja](#)

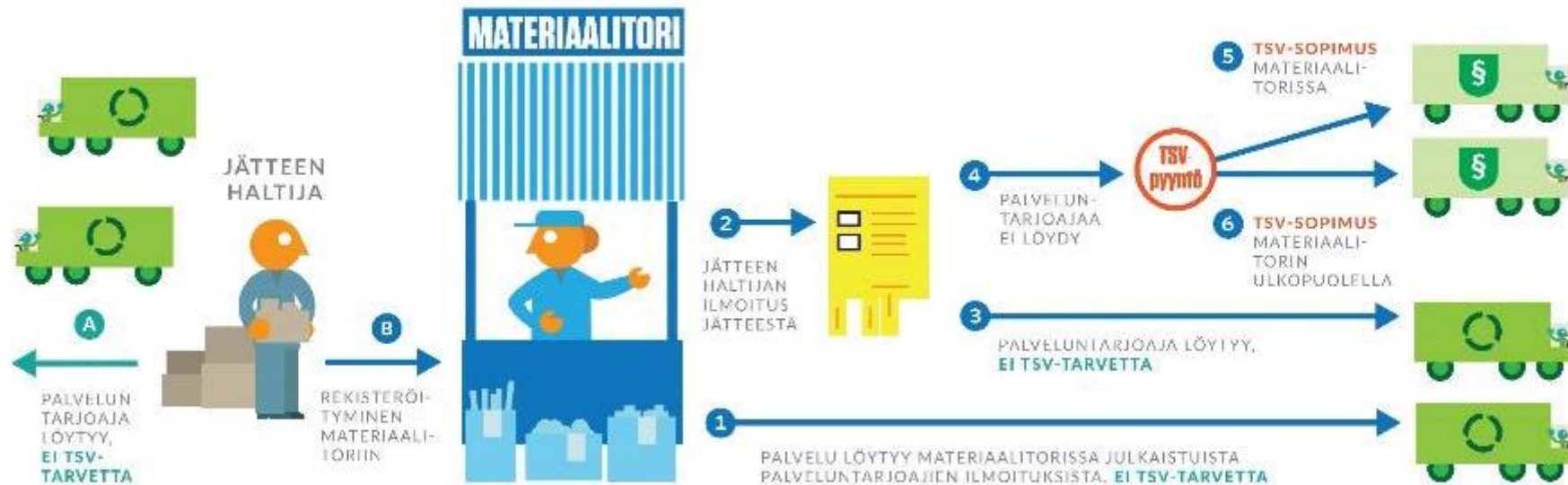
Palvelun sijainti [Lisätietoja](#)

Kohteen nimi [Lisätietoja](#)

Katuosoite

- Kun ilmoitus on julkaistu, siitä kiinnostuneet tahot voivat vastata ilmoitukseen annetussa määräajassa
- Jätettä koskeviin ilmoituksiin jätetään sitovia palvelutarjouksia, muihin ilmoituksiin vastataan vapaamuotoisemmin
 - Mahdolliset lupa- ja rekisteritiedot näkyvät tarjouksissa
 - Tarjoukset voi hyväksyä tai hylätä
- Sopimukset tehdään palvelun ulkopuolella

TSV-prosessi Materiaalitorissa



Kuva: Tiina Paju

Motivan käyttäjätuki

- Yhteydenotot ensisijaisesti sähköpostilla
 - materiaalitori@motiva.fi
- Puhelin (09) 6122 5080
 - tiistaisin 9-11
 - torstaisin 13-15
- Pilotin ajan palautetta kerätään palautekyselyn avulla (Materiaalitorin etusivulla)
- Myös muut yhteydenotot ja esittelytoiveet materiaalitori@motiva.fi



Kiitos!

Lisätietoja: Ilkka.Hippinen@motiva.fi

materiaalitori@motiva.fi